



22. - 24. Juni 2026 | Under Pressure

UNIVERSITY:FUTURE FESTIVAL

1



Hochschulforum
Digitalisierung



Stiftung
Innovation in der
Hochschullehre



STIFTERVERBAND

Hürden machen kreativ –

*Wie wir gemeinsam Herausforderungen im
Studium mit Behinderung begegnen*

Marlon Schwarze | Jojo Petters



UNIVERSITY:FUTURE
FESTIVAL
2026

Agenda

- Barrieren im Studienalltag
- Was unsichtbar bleibt
- Barriere:frei:zeit
- Take-Home-Messages



Diskussion

**Wie sieht für euch eine
inklusive
Lehrveranstaltung aus?**

Barrieren im Studienalltag



Barrieren im Studienalltag

Gebäude und Gelände

- **Stufen, Schwellen, unzuverlässige Fahrstühle, lange Wege, Kopfsteinpflaster, Steigungen, schmale Türen, schwere Türen**
 - Problem für Studierende, die Mobilitätshilfen nutzen oder durch chronische Erkrankungen geschwächt sind
- Fehlende **taktile Leitsysteme** und fehlende **Stufenmarkierungen, fehlende Braillemarkierungen**
 - Problem für sehbehinderte und blinde Studierende

6



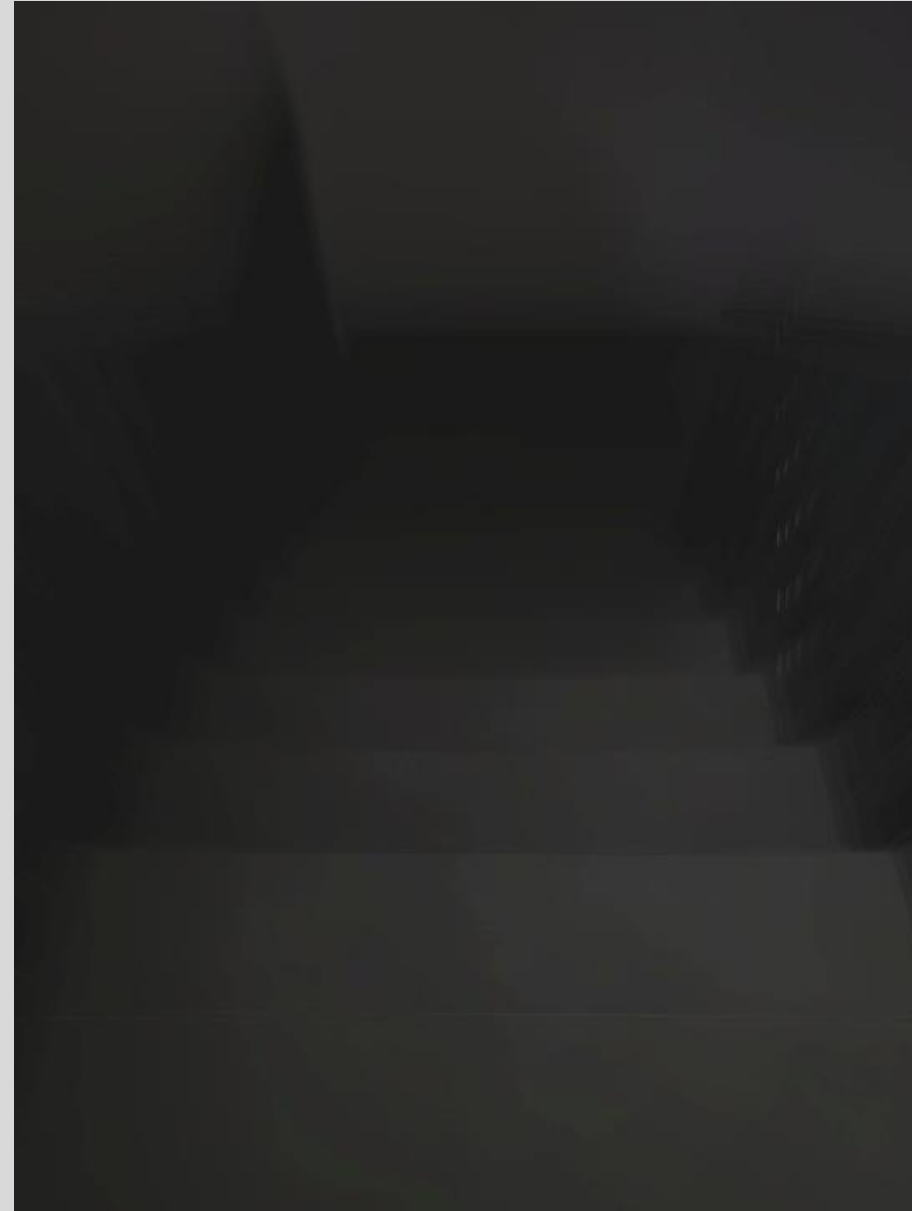
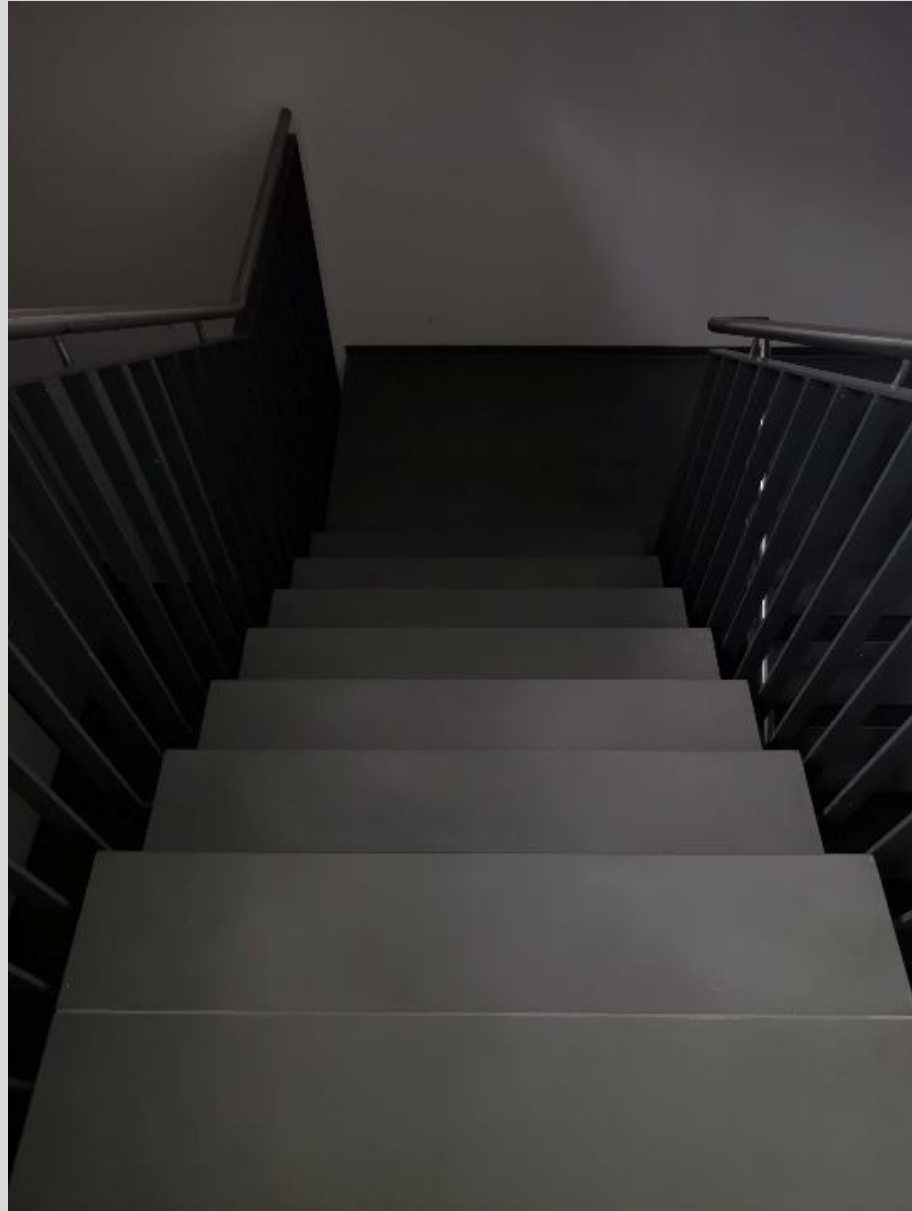
Barrieren im Studienalltag

Gebäude und Gelände

- Schilder, Tische und Stühle **auf einer Höhe**
 - Problem für kleinwüchsige Studierende und Studierende im Rollstuhl
- **Barrierefreiheit** wird in Planungen "**vergessen**" oder es herrsche "**Denkmalschutz**"



Barrieren im Studienalltag



Stufen ohne Markierungen



Barrieren im Studienalltag



Die Pavlov'sche Tür

- Nur **Fahrstuhl** des Patient*inneneingangs nutzbar → **Dauert lange** durch Nutzung der Centergäste
- **Rollstuhlgerechtes Klo** nur halb fertig → **Nutzung** nur unter "**Begleitung**" erlaubt, da Rufsystem nicht angeschlossen
- Tür von innen kaum zu öffnen

Barrieren im Studienalltag

Lehre

- **Tafelanschrieb**, unzureichende Folien
 - Problem für **sehbehinderte** und **blinde** Studierende
- **Mündliche Vorträge** und Prüfungen
 - Problem für **neurodivergente**₁₀ sowie **hörbehinderte** und **taube** Studierende



Barrieren im Studienalltag

Lehre

- Volle Hörsäle **ohne Infektionsschutzkonzept**
 - Problem für Studierende mit **komprimierten Immunsystem** oder mit Pflegeaufgabe
- **Überstimulierende** Lehrräume ¹¹
 - Problem für **neurodivergente** Studierende



Barrieren im Studienalltag

Zusammenleben

- Unübersichtliche **Mensen**
 - Problem für **sehbehinderte, blinde** und **neurodivergente** Studierende
- **Fehlende Rückzugsräume**
 - Problem für **neurodivergente** Studierende und Studierende mit **Epilepsie** oder anderen chronischen Erkrankungen

12



Barrieren im Studienalltag

Zusammenleben

- Schlechte **Verfügbarkeit** von **Informationen** → Was steht mir zu und welche Hindernisse entstehen bei **Beantragungen**?
- **Unflexible Studienbedingungen** (Anwesenheitspflicht, feste Praktikumszeiträume, Blockseminare, etc.)



Was unsichtbar bleibt:

Neben dem Studium müssen behinderte und kranke Studierende...

- ... die "**Tagesenergie**" einteilen und **Symptome** managen (Spoon-Theory)
- ... **Untersuchungen, Therapien und Klinikaufenthalte** planen
- ... permanent **Unvorhersehbares** (defekte Fahrstühle, Assistenz fällt aus, eigener langer Ausfall) einkalkulieren

14



Was unsichtbar bleibt:

Neben dem Studium müssen behinderte und kranke Studierende...

- ... **Streits und Verhandlungen** mit Ämtern, Krankenkassen uvm. führen (Merke: Fehlende Leistung bedeutet teils Unmöglichkeit des Studienalltags!)
- ... das **Ansprechen** von individuellen Bedarfen planen – Es kostet oft **Überwindung** und geht mit Unsicherheit einher
- To be continued...



Diskussion

**Wie sähe unter den
Bedingungen euer Sozial- und
Arbeitsleben neben dem
Studium aus?**

Barriere:frei:zeit



Protestaktion
zum 5. Mai



barrierearmes Freiluftkino



Selbst gemachtes
Fidget-Toy

Barriere:frei:zeit

- 2022 aus Wunsch nach Vernetzung entstanden, weil:
 - Behinderungen werden unter Kommiliton*innen oft nicht offen thematisiert, es kostet **Überwindung** nach anderen Betroffenen zu fragen → Betroffene denken, sie seien allein mit ihren Themen
 - 2022 nur wenig **Repräsentation** behinderter Studierender
 - **Ableismuserfahrungen isolieren**
 - niederschwelliger **Wissensaustausch** fehlt(e) bislang



Barriere:frei:zeit

- **Community** und **Freizeitangebote** für behinderte, chronisch kranke und neurodivergente Studierende aus Berlin und Brandenburg
- Grundsatzfrage: **Wie können alle überall teilnehmen?**



Barriere:frei:zeit

- Kino: **Reizüberflutend** (laut, olfaktorisch, Essgeräusche uvm.) nicht sicher für **Immunsupprimierte**, lange sitzen für Manche unmöglich
- Lösung: **Freiluftkino** auf Liegestühlen mit Sound über ein **Kopfhörersystem**



Foto vom 2. barrierearmen Freiluftkino

Barriere:frei:zeit

- **Treffen:** nicht alle **schaffen den Weg** zum Treffpunkt wegen symptombedingter **Mobilitätseinschränkungen**
- Lösung: **Hybridsystem** der Uni ausleihen und alle **Indoortreffen**
– vom Powerpointabend bis zum regelmäßigen Austausch –
hybrid stattfinden



Barriere:frei:zeit

- **Studienalltag:** Menge an **Arbeiten und Lernzielen** wächst Menschen mit exekutiver Dysfunktion **überfordert**, Beginnen von Aufgaben unmöglich, Gefühl von **Überforderung und Scham**
- Lösung: Themen **Raum geben** in unserem Austausch und **normalisieren**, dass man sich so fühlen kann
 - **Videokonferenzräume** oder Voice-Chats, um **“Bodydoubling”** oder **“Coworking”** zu machen und uns gegenseitig beim Anfangen unterstützen





Take-Home- Messages



Take-Home-Messages

Soziale Normen für ALLE brechen

- Unsere Number One: **Offenheit** für individuelle Bedarfe und für Unsicherheiten vermitteln
- **Sitzordnungen aufheben:** Warum starr auf Stühlen sitzen? Eine "aufmerksame Haltung" sieht für alle unterschiedlich aus.
- **Sensorische Hilfsmittel** (Gehörschutz, Fidgets) willkommen heißen
- **Diversität in** Darstellungen und **Lehrinhalten** sichtbar machen



Take-Home-Messages

Soziale Normen für ALLE brechen

- **Zwei-Sinne-Prinzip:** Lehrinhalte für mindestens zwei Sinne aufbereiten, zB. durch verbalen Vortrag mit Anschrieb und Skript.
- **Onlinestream** anbieten - (Bei NTA, für Alle ²⁵ bei kurzfristiger Verhinderung, Krankheit)
- Ermutigt Studierende, sich **untereinander** zu **unterstützen**





Danke für eure Aufmerksamkeit

Wir sind offen für Fragen!

Marlon Schwarze | Jojo Petters